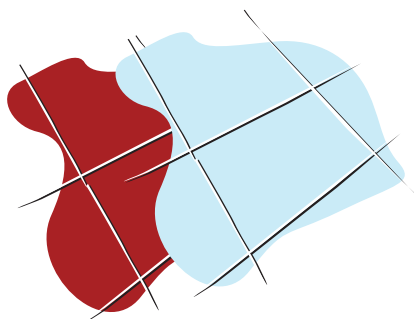


TASKI® Pady Twister by DI - kiedy należy wymienić pad?

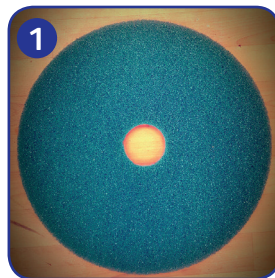


użyj padu, by wyczyścić:

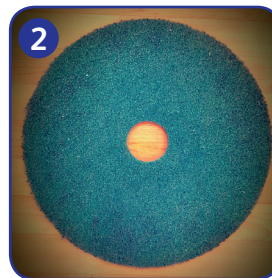


twarde, wodoodporne podłogi

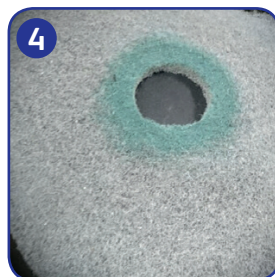
Sposób postępowania...



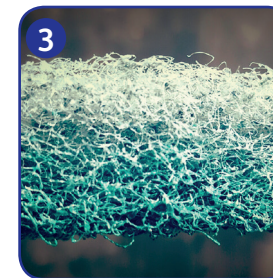
Każdy kolor padu ma określoną wydajność (w m²). Informacje na ten temat zostały umieszczone w ulotkach informacyjnych.



Pad został delikatnie wytarty, ale wciąż posiada warstwę z diamentami. Pad można dalej stosować.



Pad należy wymienić na nowy (warstwa z diamentami została zużyta).



Pad jest mocno zużyty, ale wciąż posiada warstwę z diamentami. Pad można dalej stosować.